

CARTELLAGRAFFITE

SMALTO ANTICHIZZANTE



SiVAC
industria vernici

GRAFFITE

Smalto anticorrosivo a finitura antichizzata, a base di resine sintetiche ed ossido di ferromicaceo.

Finitura simile al ferro battuto. Ottima resistenza agli esterni, copertura e resa, efficace barriera contro l'azione delle piogge ed i raggi U.V. Per la verniciatura di cancellate, ringhiere, infissi.

Attrezzi: pennello, rullo rasato e spruzzo	Essiccazione fuori polvere: 8/10 ore (20°C)
Diluizione: 5% con ragla o dil. sintetici	Essiccazione in profondità: 48 ore (20°C)
Resa: 6/7m ² per litro a due mani	Ricopribile: 12 ore (20°C)

Anti-corrosive enamel with antiqued finish, based on synthetic resins and ferromicaceous oxide.

Finish similar to wrought iron. Excellent outdoor resistance, covering and yield, effective barrier against the action of rain and UV rays. For painting gates, railings, window frames.

Tools: paintbrush, shaved roller and spray	Touch dry: 8-10 hours (20°C)
Dilution: 5% with white spirit or synthetic diluent	Hard dry: 48 hours (20°C)
Yield: 6-7 m ² per litre for two coats	Re-coat time: 12 hours (20°C)

ECOSIVAC GRAFFITE

Smalto acrilico idrosolubile anticorrosivo atossico a base di ossido di ferromicaceo. Protezione di manufatti in ferro, finitura simile al ferro battuto. Ottima resistenza agli esterni, copertura e resa.

Attrezzi: pennello, rullo e spruzzo	Essiccazione fuori polvere: 2 ore al tatto (20°C)
Diluizione: pronto uso, max 5% con acqua	Essiccazione in profondità: 12 ore (20°C)
Resa: 8/10m ² per litro a due mani	Ricopribile: 6 ore (20°C)

Water-soluble, non-toxic anti-corrosion acrylic enamel based on ferromicaceous oxide. Protection of ironwork, wrought-iron-like finish. Excellent resistance to exteriors, covering and yield.

Tools: paintbrush, shaved roller and spray	Touch dry: 2 hours (20°C)
Dilution: ready to use, max 5% with water	Hard dry: 12 hours (20°C)
Yield: 8-10 m ² per litre for two coats	Re-coat time: 6 hours (20°C)

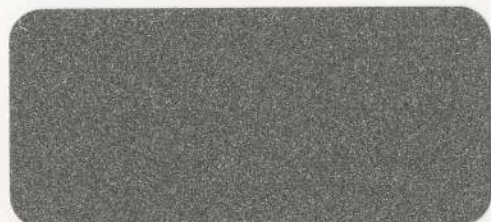
Le tinte della Cartella Graffite sono realizzabili anche mediante la Tintometria Industriale Professionale al solvente e all'acqua Sivac Mix-one.

The colours of the Graffite Folder can also be produced using the water based or solvent-based Professional Tintometry System "MIX-ONE".



GRAFFITE

SMALTO
ANTICHIZZANTE



G - 200 GRIGIO ARGENTO



°G - 100 BRUNO



°G - 500 GRIGIO PIOMBO



°G - 400 GRIGIO CENERE



°G - 300 VERDE



°G - 600 GRIGIO ARDESIA



* G - 700 LEGNO FOSSILE



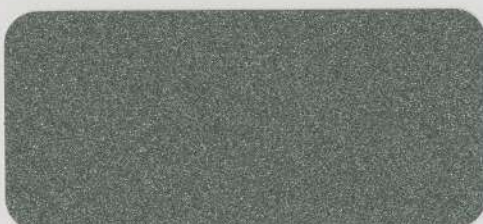
* G - 800 GLICINE



* G - 900 VERDE BOTTIGLIA



* G - 1000 MALVA



* G - 1100 VERDE SALVIA



* G - 1200 BLU AVIO



* G - 1300 GRIGIO PIETRA



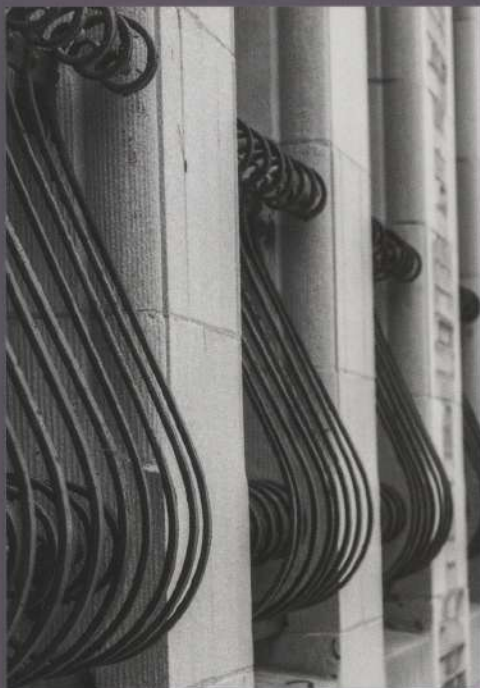
* G - 1400 GIALLO SENAPE



* G - 1500 VERDE PETROLIO

°Tinte disponibili a magazzino oppure realizzabili con sistema tintometrico professionale ad acqua e solvente MIX ONE utilizzando G 200 ARGENTO come base colorante./Colours available in stock or with professional water and solvent tinting system MIX ONE using G 200 ARGENTO as tinting base.

*Tinte realizzabili esclusivamente con sistema tintometrico professionale ad acqua e solvente MIX ONE utilizzando G 200 ARGENTO come base colorante./ Colours available exclusively with professional water and solvent tinting system MIX ONE using G 200 ARGENTO as tinting base.



SIVAC
industria vernici

Sivac S.r.l. Via Borgognina, 58
61030 Lucrezia di Cartoceto (PU) Italy
Tel. +39 0721 895501 - Fax +39 0721 894025
www.sivac.it - info@sivac.it



Sivac srl vernici